

#### Pour te faciliter le montage :

Compte tenu de l'irrégularité des briques et de leurs éventuelles aspérités, les dimensions sont données à titre indicatif. Tu peux être amené à poncer les briques, les linteaux et les poutres à l'aide d'un couteau ou d'un papier abrasif. Le nombre de certaines pièces est supérieur au nombre prévu pour construire le modèle, il se peut donc qu'il t'en reste.

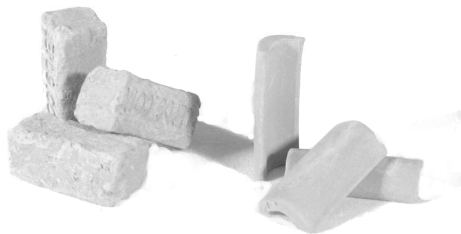
#### Quelques astuces :

Je te conseille de toujours disposer les différents éléments avant de les coller définitivement de façon à pouvoir les ajuster au mieux.

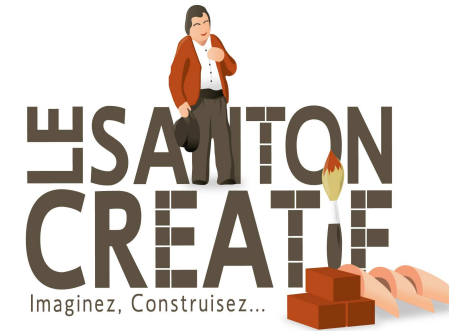
#### Pour coller :

**Le Santon Créatif** te recommande différents types de colle :  
La colle thermofusible à utiliser avec un pistolet à colle en présence d'un adulte.  
La colle à bois à prise rapide.  
La colle " scotch ".

La céramique est un matériau poreux qui peut supporter tout type de colle, néanmoins, une colle à prise rapide est recommandée.



[www.lesantoncreatif.com](http://www.lesantoncreatif.com)



## Etable Auriol



dimensions modèle  
longueur : 23,5 cm  
largeur : 13 cm  
hauteur : 16 cm

Le Santon Créatif  
300 traverse de la Vallée  
13400 Aubagne  
Tél. : 09.73.60.05.80

[www.lesantoncreatif.com](http://www.lesantoncreatif.com)

Suggestion de présentation - Marque et modèle déposés®